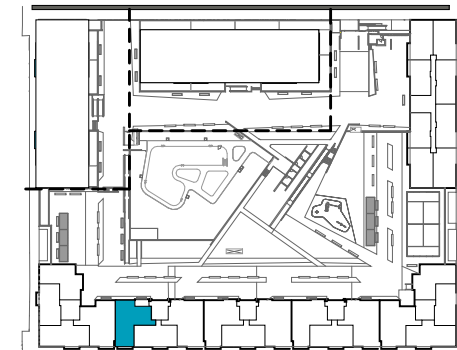


EMPLAZAMIENTO



CUADRO DE SUPERFICIES

Entrada	2,52 m ²
Salón-Comedor	25,88 m ²
Cocina	8,41 m ²
Lavadero	4,15 m ²
Distribuidor	5,93 m ²
Dormitorio Principal	13,43 m ²
Baño Principal	5,23 m ²
Dormitorio 2	10,83 m ²
Dormitorio 3	9,87 m ²
Baño 2	3,84 m ²
Total Sup. Útil Interior	90,09 m²
Terraza	11,83 m ²
Terraza 2	9,59 m ²
Total Sup. Útil Exterior	21,42 m²

Total Sup. Útil 111,51 m²

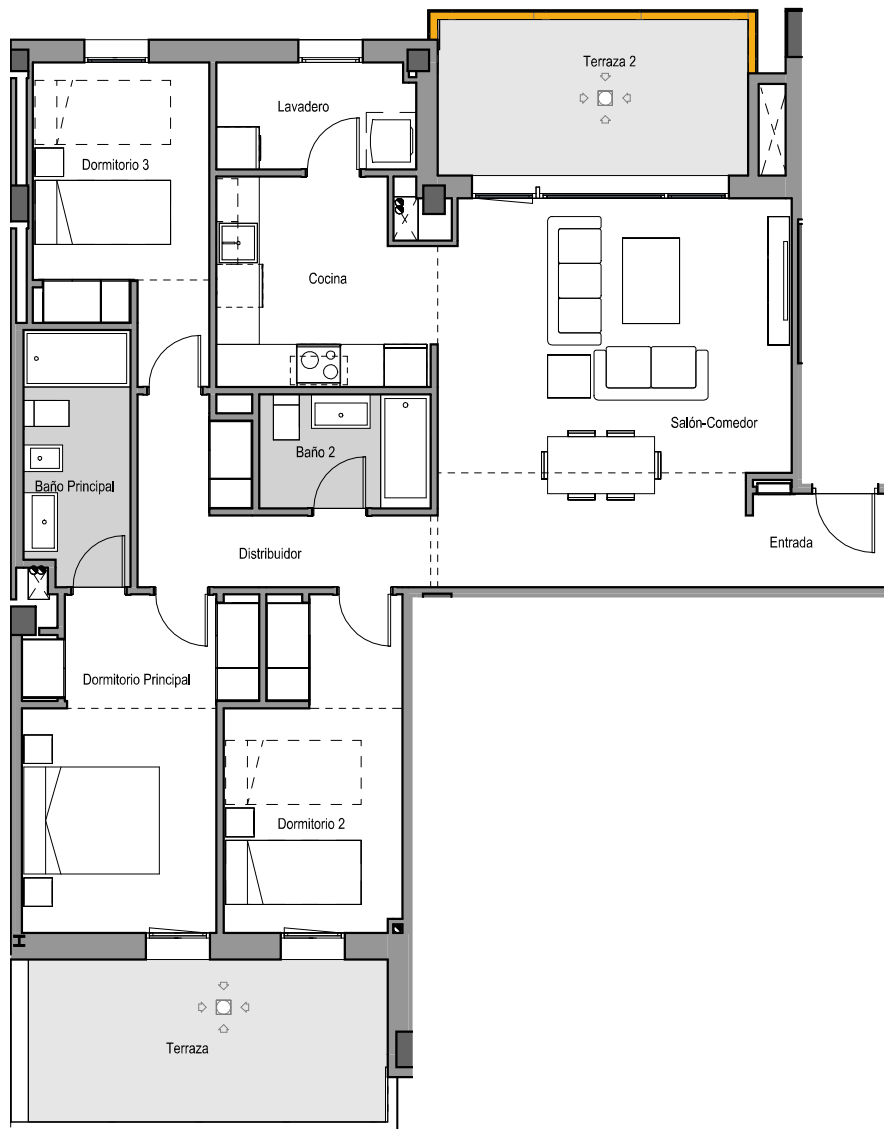
Total Sup. Construida incl. ZZCC(*) 128,84 m²

Según Decreto BOJA 218/2005

Total Sup. Útil 99,10 m²

Total Sup. Construida incl. ZZCC 128,84 m²

(*) Sin incluir superficie construida de terrazas
Sin incluir Soportales



Selecta Ática Edificio A Portal 4 - Planta 6 - Letra C. Tipo 3.3a

La información aquí contenida puede ser modificada durante el transcurso de la ejecución de la obra por exigencias técnicas o jurídicas, sin que ello implique menoscabo en el nivel global de calidades. El mobiliario, incluido el de la cocina, se refleja a efectos meramente decorativos, sin que se incluya en la oferta. Los peldaños de acceso a la vivienda y salidas a patios, puede alterarse en función de la rasante de las calles y corresponde a la D.F. fijar el criterio.